

- Druckstrahlgebläse
- Sandstrahlerschutz-ausrüstungen
- Sandstrahlkabinen
- Freistrahllhallen
- Sonderstrahlanlagen
- Ersatz- u. Verschleißteile
- Reparatur u. Wartung
- Strahlmittel

Sandstrahler - Schutz- ausrüstung !



- ◆ **Körperschutz !**
- ◆ **Atemluftversorgung !**
- ◆ **Kopfschutz !**

Sandstrahler - Schutzanzüge !

SES liefert Sandstrahlerschutzausrüstungen nach dem neuesten Stand der Technik und den allgemein gültigen Vorschriften.

Sandstrahler - Schutzanzug !

Sandstrahler-Schutzkombi, rot-weiß
einteilige Anzüge mit verdecktem Klettverschluß, aus Segeltuchgewebe, Vorderseite u. Ärmel mit Lederbesatz.

- | | | |
|--|--------|-------------|
| • Sandstrahler-Schutzanzug | Gr. 50 | 6.0710.01.0 |
| • Sandstrahler-Schutzanzug | Gr. 52 | 6.0710.02.0 |
| • Sandstrahler-Schutzanzug | Gr. 54 | 6.0710.03.0 |
| • Sandstrahler-Schutzanzug | Gr. 56 | 6.0710.04.0 |
| • Sandstrahler-Schutzanzug | Gr. 58 | 6.0710.05.0 |

Sandstrahler-Schutzanzug (zweiteilig)

Zweiteiliger Schutzanzug bestehend aus Jacke und Hose, aus imprägniertem Segeltuch, Qualität B 15 Oliv, Jacke mit Umlegekragen, hochgeschlossen, zwei Taschen, Knopfornament. Hose in normaler Länge, Jacke und Hose mit hellem Lederbesatz.

- | | | |
|--|-------------|-------------|
| • Sandstrahler-Schutzanzug | Gr. 50 - 52 | 6.0710.06.0 |
| • Sandstrahler-Schutzanzug | Gr. 54 - 56 | 6.0710.07.0 |
| • Sandstrahler-Schutzanzug | Gr. 58 - 60 | 6.0710.08.0 |



Sandstrahler - Schutzkombi !

Sandstrahler-Schutzkombi

Insbesondere geeignet zum Schutz vor toxischen Stäuben.

Der Tragekomfort ist optimal, da die gesamte Kombination mit Druckluft gekühlt werden kann.

- | | | |
|--|-------------|-------------|
| • Sandstrahler-Schutzkombi | Gr. 50 - 52 | 6.0711.01.0 |
| • Sandstrahler-Schutzkombi | Gr. 54 - 56 | 6.0711.02.0 |
| • Sandstrahler-Schutzkombi | Gr. 58 - 60 | 6.0711.03.0 |

Lieferumfang ohne Schutzhelm !



gegen toxische Stäube!



Sandstrahler u. Lackierer - Schutzanzug !

Lackierer-Schutzanzüge,

einteilige, sehr bequeme und reißfeste Anzüge, mit verdecktem Reißverschluß und angeschlossener Kaputze.

- | | | |
|---------------------------------------|--------|-------------|
| • Lackier-Schutzanzug | Gr. 50 | 6.0711.06.0 |
| • Lackier-Schutzanzug | Gr. 52 | 6.0711.07.0 |
| • Lackier-Schutzanzug | Gr. 54 | 6.0711.08.0 |
| • Lackier-Schutzanzug | Gr. 56 | 6.0711.09.0 |
| • Lackier-Schutzanzug | Gr. 58 | 6.0711.10.0 |



- | | |
|-----------------------|-------------------------------|
| ◆ Sandstrahlkabinen | ◆ Ersatz- und Verschleißteile |
| ◆ Freistrahllhallen | ◆ Reparatur und Wartung |
| ◆ Sonderstrahlanlagen | ◆ Strahlmittel |

Schutzhandschuhe !

SES liefert Sandstrahlerschutzausrüstungen nach dem neuesten Stand der Technik und den allgemein gültigen Vorschriften.

Sandstrahler - Gummihandschuhe !

Spezial- Sandstrahler-Gummihandschuhe, 5 Finger, mit langer Stulpe.

- Gummihandschuhe, mit Innenfutter, grün. L = 600 mm 6.0712.02.0



leichte Qualität !

- Gummihandschuhe, mit Innenfutter, grün, mit Anbaustulpe. L = 700 mm 6.0712.03.0



Sandstrahler - Gummihandschuhe !

Spezial- Sandstrahler-Gummihandschuhe, 5 Finger, mit langer Stulpe.

- Gummihandschuhe, ohne Innenfutter, schwarz L = 600 mm verstärkte Ausführung. 6.0712.01.0



robuste Qualität !

- Gummihandschuhe, mit Innenfutter im Handbereich, schwarz, verstärkte Ausführung, mit Anbaustulpe. L = 700 mm 6.0712.04.0



Sandstrahler - Lederhandschuhe !

Spezial- Sandstrahler - Lederhandschuhe, 5 Finger, mit langer Stulpe.

- Lederhandschuhe L = 350 mm 6.0713.01.0



Spezialhandschuhe !



- ◆ Sandstrahlkabinen
- ◆ Freistrahllhallen
- ◆ Sonderstrahlanlagen
- ◆ Ersatz- und Verschleißteile
- ◆ Reparatur und Wartung
- ◆ Strahlmittel

Atemluftversorgung !

SES liefert Atemlufttechnik nach den OSHA - Vorschriften .

Atemluftheiz- und Kühlgerät !

Atemluftheiz- u. Kühlgerät.

Kompressoren liefern normalerweise warme Luft zum Strahlerschutzhelm. Jedoch kann an warmen Tagen die Luft unangenehm heiß werden oder bei kaltem Wetter das Gegenteil eintreffen.

Zu warme oder zu kalte Luft wird dem Helm oder Haube zugeführt.

Mit diesem Gerät wird dem Sandstrahler ermöglicht, die Atemlufttemperatur zu regulieren.



- Atemluftheiz- u. Kühlgerät 6.0726.01.0

Atemluftfilter Typ AF 20 R !

3- Stufen Filterkerzen-Kombination, insbesondere geeignet zum Filtern von Atemluft, welche in Sandstrahler-Schutzhelme zugeführt wird.

Dieses Atemluftfilter vermindert die Schadstoffe in der Atemluftzuleitung zum Sandstrahlerhelm. Zur Erhöhung der Sicherheit und des Wohlbefindens des Sandstrahlers beseitigt dieses Filter Ölnebel, Wasserdampf und Staubteilchen bis zu einem Feinheitsgrad von 0,5 my aus der vom Kompressor gelieferten Luft.

Mit eingebauter 3- stufiger Filterkerze, Druckregler, Manometer und Sicherheitsventil, kompl. mit Anschlußarmaturen.



- Atemluftfilter kompl. 800 Ltr. min. 6.0724.02.0

alternativ: Atemluftfilter Typ AF 30 R !

Aktivkohlefilter-Kombination, insbesondere geeignet zum Filtern von Atemluft, welche in Sandstrahler-Schutzhelme zugeführt wird.

Zweistufige Filterkombination bestehend aus Submikro- und Aktivkohlefilter. Die Luft wird praktisch frei von Öl, Feuchtigkeit, Geruch und Partikeln.

Die Luft ist 1000 x sauberer als die, die wir einatmen.

Wirkungsgrad 99,9999 % bei einer Partikelgröße von 0,01 ym < 0,005 mg Restölgehalt pro m3 Druckluft. Standzeit 500 Betriebsstunden , max. 1 Jahr bei Aktivkohlefilter. Bei einem Differenzdruck von mehr als 0,35 bar ist das Filterelement zu wechseln.



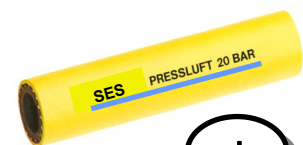
- Aktivkohlefilter-Kombination G1/4" 800 Ltr./min. 6.1016.13.0

Atemluftschlauch !

Atemluftschlauch, nach DIN EN 139 und EN 270

zulässig zur Versorgung eines Sandstrahlers mit Atemluft.

- Atemluftschlauch mit Verschraubungen ϕ 9 - 10 mm Schlauchlänge 10 Meter. 6.0512.05.0
- Atemluftschlauch mit Verschraubungen ϕ 9 - 10 mm Schlauchlänge 20 Meter. 6.0512.10.0
- Atemluftschlauch mit Verschraubungen ϕ 9 - 10 mm Schlauchlänge 40 Meter. 6.0512.11.0



für die Atemluftversorgung zulässig !

- ◆ Sandstrahlkabinen
- ◆ Freistrahllhallen
- ◆ Sonderstrahlanlagen
- ◆ Ersatz- und Verschleißteile
- ◆ Reparatur und Wartung
- ◆ Strahlmittel

Zubehör !

Druckluft- Oel- u. Wasserabscheider, Typ ÖW 3

Druckluft- Oel- u. Wasserabscheider, zum Abscheiden von Oel, Wasser und Partikeln aus Kompressorleitungen mit großen Luftvolumen.

Das Microfilter ist insbesondere geeignet für den Einbau in Druckluftversorgungsleitungen, wo die vorhandene Druckluftaufbereitungsanlage den notwendigen Ansprüchen nicht gerecht wird. Dieses sind z.B. Druckluftabreinigungen für Patronenfilteranlagen, oder Strahlanlagen, (Automaten) welche eine absolut trockene und oelfreie Druckluft bedürfen.

Restölgehalt < 0,5 mg/m³ bei 7,0 bar und 20°C

- Oel- und Wasserabscheider ÖW 3 / G 1/2" 100 m³/h 7 bar 6.1016.07.0
- Oel- und Wasserabscheider ÖW 3 / G 1" 300 m³/h 7 bar 6.1016.08.0
- Oel- und Wasserabscheider ÖW 3 / G 1 1/2" 470 m³/h 7 bar 6.1016.09.0



Atemluftförderer, tragbar, Typ AF 3

Atemluftförderer tragbar, ohne Druckluftzuleitung vom Kompressor, batteriebetrieben, ohne zusätzlichen Energieanschluß, mit Staubfilter P3, Akku und Akku-Ladegerät.

Das gebläseunterstützte Filtergerät wird in Verbindung mit einer Sandstrahlerschutzhaube oder einem Sandstrahlerschutzhelm getragen. Mit diesem Gerät sind Atemluftzuleitungen vom Kompressor zu Schutzhelm oder Haube hinfällig. Der Atemluftförderer versorgt den Sandstrahler direkt aus der Umgebungsluft mit gefilterter Atemluft. Das Gebläse ist für den Anschluß von drei Filtern ausgelegt.

Das Gerät verfügt über eine integrierte elektronische Kontrolleinheit. Diese überwacht permanent die wesentlichen Funktionen des Systems. Deutlich hörbare Warnsignale werden gegeben bei zugesetzten Filtern sowie unterbrochenem oder absinkendem Luftstrom zum Schutzhelm oder Haube.

Zusätzlichen Komfort bietet die ergonomisch geformte 8- Stunden Batterie mit stabilem Sitz am Gürtel und ausgeglichener Gewichtsverteilung. Durch die Verwendung einer neuen Polsterung wird der Tragegurt formstabiler und das System ist einfacher anzulegen.



- Atemluftförderer kompl. 6.0724.06.0
- Ersatz-Schraubfilter 6.0725.04.0
- Ersatz-Akku 6.0724.07.0
- Ersatz-Ladegerät 6.0724.08.0



gegen toxische Stäube und Gase !

Helm- Kommunikationssystem Typ HKS

Das Helm - Kommunikationssystem erhöht die Sicherheit des Sandstrahlers bei schwierigen Arbeitsverhältnissen wie z.B. in Kesselanlagen etc.

Es kann auch für das Training neu anzulernender Sandstrahler verwendet werden, in dem der Einweiser den Fortschritt der Sandstrahlarbeiten überwacht. Der Einweiser hat die ganze Zeit Kontakt mit dem Sandstrahler, dabei spielt die Distanz zwischen Strahler und Einweiser keine Rolle.

Der leichtgewichtige FM-Sender von höchster Qualität ist durch ein Gegäuse aus widerstandsfähigem Polycarbonat geschützt.

Volumen- Frequenz- oder Kanalwahl sind an der Oberseite des Gerätes, hier befindet sich auch die kurze, flexible Antenne. Ein am Gürtel montierter "Drücken/Sprechen" Schalter setzt die Übertragung in Betrieb. Ein kombiniertes Mikrophon/Kopfhörer-Set paßt in den SES - Helm Typ KSH 60 oder 100. Der Kopf-hörer kann verstellt werden und ist gleichzeitig leicht zu entfernen.

Das Sender/Empfängergerät kann entweder in einem Halter am Gürtel montiert oder an einem Schulterhalter getragen werden. Das ganze Gerät ist an einem Batterieladegerät befestigt, um während der Arbeitspausen ein schnelles Aufladen zu ermöglichen.



- Helm - Kommunikationssystem 6.0731.01.0

- ◆ Sandstrahlkabinen ◆ Ersatz- und Verschleißteile
- ◆ Freistrahllhallen ◆ Reparatur und Wartung
- ◆ Sonderstrahlanlagen ◆ Strahlmittel

Sandstrahler - Schutzhauben !

Sandstrahler-Schutzhaube Typ SH 10 !

Sandstrahler-Kopfschutzhaube mit direkt angeschraubten Atemluftfilter, Haube aus Segeltuch, Vorderteil beschichtet, mit rechteckigem Fenster und Sicherheits-scheibe.

- Sandstrahler-Kopfschutzhaube, kompl. Typ SH 10 6.0714.01.0
- Ersatz-Feinstaubfilter 6.0715.01.0
- [Ersatz-Grobstaubfilter](#) 6.0715.02.0
- Ersatz-Glasscheibe (außen) 108 x 145 mm 6.0715.03.0



Sandstrahler-Schutzhaube Typ SH 20 !

Sandstrahler-Kopfschutzhaube mit rückseitigem Druckluftanschluß für Atemluft, Haube aus Segeltuch, Vorderteil beschichtet, mit rechteckigem Fenster und Sicherheits-scheibe.

- Sandstrahler-Kopfschutzhaube, kompl. Typ SH 20 6.0716.01.0
- Ersatz-Glasscheibe (außen) 137 x 107 mm 6.0717.01.0
- [Ersatz-Klarsicht Sicherheits-scheibe](#) 137 x 107 mm 6.0717.02.0
- Ersatz-Atemluftregelventil 6.0717.03.0



Sandstrahler-Schutzhaube Typ SH 30 !

leichte Sandstrahler-Kopfschutzhaube mit Panorama-Sichtfenster, für leichte Strahlarbeiten, z.B. zum Schutz vor Strahlarbeiten mit Kunststoffstrahlmittel oder Nußschalen. Leichte Kopfschutzhaube aus Segeltuch, mit eingebauter Kopfhalterung und rückseitigem Anschluß für einen Atemluftförderer.

- Schutzhaube, leicht, kompl. Typ SH 30 6.0728.01.0



Sandstrahler-Schutzhelm Typ KSH 20 !

Sandstrahler-Schutzhelm, Typ KSH 20, mit eckigem Sichtfenster, Glasfaser-Polyester Helm mit Prallschutz, Körperschutzweste ohne Ärmel, mit gummiertem Gewebe, kompl. mit Kopfhalterung, Koppel, Atemluftanschluß und Regelventil,

- Sandstrahler-Schutzhelm, kompl. Typ KSH 20 6.0718.01.0
- Ersatz-Sichtscheibe (farblos) 108 x 165 mm 6.0719.01.0
- [Ersatz-Innen Klarscheibe](#) 101 x 155 mm 6.0719.02.0
- Ersatz-Dichtrahmen für Innenscheibe 6.0719.03.0
- [Ersatz-Halskrause mit Klettverschluss](#) 6.0719.04.0
- Ersatz-Schutzjacke aus Gewebe 6.0719.05.0



- ◆ Sandstrahlkabinen
- ◆ Freistrahllhallen
- ◆ Sonderstrahlanlagen
- ◆ Ersatz- und Verschleißteile
- ◆ Reparatur und Wartung
- ◆ Strahlmittel

Sandstrahler - Schutzhelme !

Sandstrahler-Schutzhelm Typ KSH 30 !

leichter Sandstrahler-Schutz-Helm, mit Panorama-Sichtfenster, Glasfaser-Polyesterhelm mit Rückprallschutz, Kopfhalterung, Schutzweste aus beschichtetem Gewebe, Koppel und Atemluftanschluß mit Regelventil.

- Sandstrahler-Panoramahelm, gelb, kompl. Typ KSH 30 6.0720.01.0
- Ersatz-Innenscheibe 300 x 116 x 1,00 mm 6.0721.01.0
- Ersatz-Scheibe (außen) 343 x 130 x 0,24 mm 6.0721.02.0
- Ersatz-Halskrause mit Klettverschluß 6.0721.03.0
- Ersatz-Schutzjacke aus Gewebe 6.0721.04.0
- Ersatz-Atemluftregelventil 6.0721.08.0
- Ersatz-Dichtrahmen für Innenscheibe 6.0721.06.0



Sandstrahler-Schutzhelm Typ KSH 40 !

leichter Sandstrahler-Helm aus Alu, mit eckigem Sichtfenster und Drahtschutzgewebe, Aluminium-Sandstrahlerhelm mit Kopfhalterung, Körperschutzweste aus gummiertem Gewebe, ohne Ärmel, mit Atemluftanschluß, Regelventil und Koppel.

- Sandstrahler-Helm, Aluminium, kompl. Typ KSH 40 6.0722.01.0
- Ersatz-Glasscheibe 6.0723.01.0
- Ersatz-Klarsicht Sicherheitsscheibe 6.0723.02.0
- Ersatz-Gummidichtrahmen 6.0723.03.0
- Ersatz-Schutzjacke ohne Ärmel, incl. Halskrause 6.0723.04.0
- Ersatz-Halskrause mit Klettverschluß 6.0723.05.0
- Ersatz-Luftzuführschlauch 6.0723.06.0
- Ersatz-Kopfhalterung gepolstert 6.0723.07.0
- Ersatz-Atemluftregelventil 6.0723.08.0



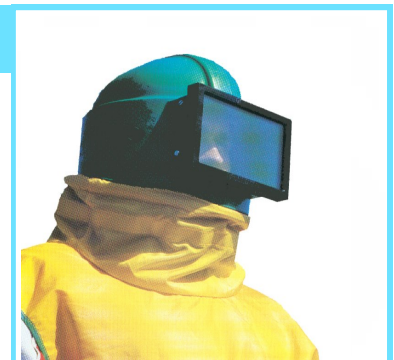
Sandstrahler-Schutzhelm Typ KSH 60 !

Sandstrahler-Helm, Typ. KSH 60
Glasfaser-Polyesterhelm, mit großem Panorama-Sichtfenster, mit Abreißscheiben, Schutzweste aus Nylon, Halskrause, Koppel und Atemluftregelventil.

- Sandstrahler-Panoramahelm, kompl. Typ KSH 60 6.0727.01.0
- Ersatz-Innenscheibe 04367 6.0727.02.0
- Ersatz-Außenscheibe 04373 6.0727.03.0
- Ersatz-Verschleißscheibe 04361 6.0727.04.0
- Ersatz-Halskrause mit Klettverschluß für Neylonjacke 08740 6.0727.05.0
- Ersatz-Schutzjacke aus Nylon 04435 6.0727.06.0
- Ersatz-Atemluftregelventil ohne Gurt 04456 6.0727.07.0
- Ersatz-Dichtung für Innenscheibe 04452 6.0727.08.0
- Kopfhalterung 08892 6.0727.09.0



Sandstrahler-Schutzhelm Typ KSH 100 !



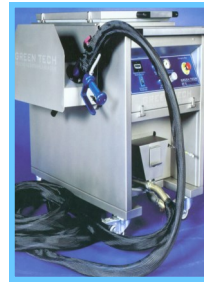
- ◆ Sandstrahlkabinen
- ◆ Freistrahllhallen
- ◆ Sonderstrahlanlagen
- ◆ Ersatz- und Verschleißteile
- ◆ Reparatur und Wartung
- ◆ Strahlmittel



Zyklonvorabscheider



Drehtisch-Strahlautomat



Trockeneis-Strahlgerät



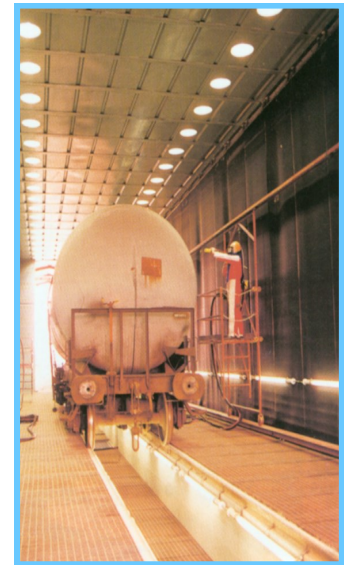
Naßstrahlanlage



Injektor- Durchlaufstrahlautomat



Injektor- und Druckstrahlkabinen



Freistrahraum



Injektor- Doppelkammer - Strahlautomat



staubfreies Strahlen



Strahlkabine mit Beladetisch



Druckstrahlgebläse mit Strahlerschutzrüstung

Sandstrahl-Technologie

von A - Z